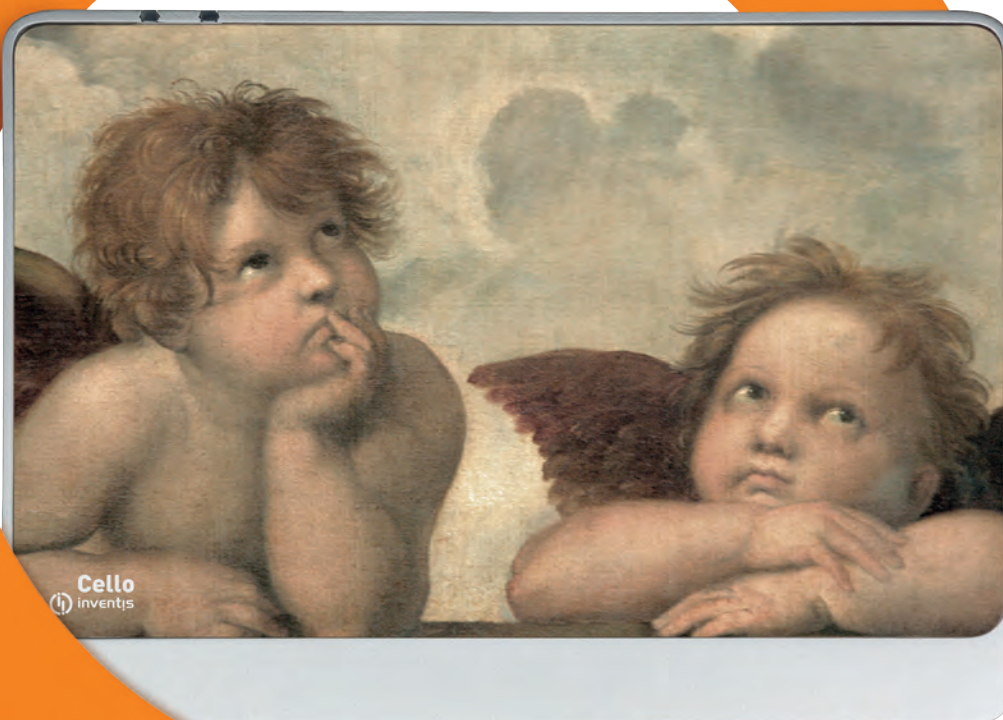


Cello

Audiómetro de Diagnóstico



Orquesta Perfecta

Una línea completa de equipos de audiolgía

- Audiometría de Tonos Puros y del habla en AC, BC, FF
- Opción de vídeo VRA disponible
- Audiometría de alta frecuencia (opcional)
- Opción de montaje en pared y compatibilidad con transductores dedicados disponibles

Cello

Audiómetro de Diagnóstico



Violonchelo en su colgador de pared opcional.

Cello es un audiómetro de diagnóstico controlado por PC, capaz de realizar exámenes de audiometría aérea, ósea y del habla rápidos y precisos, así como varias pruebas adicionales, incluido QuickSIN™, audiometría HF y video-VRA. Con su diseño revolucionario, conjunto completo de funciones y máxima confiabilidad, Cello es una pequeña obra maestra, ideal para cualquiera que no esté dispuesto a comprometer la apariencia y la experiencia del usuario.

PRUEBAS DISPONIBLES

Además de los exámenes de audiometría estándar, Cello también realiza audiometría automatizada Hughson-Westlake, examen de tonos puros de alta frecuencia, audiometría del habla, QuickSIN®, SISI, Stenger e incluye un audífono maestro de 2 canales.

VIDEO-VRA

Con Cello, en pocos minutos también puede construir un sistema de video-VRA con posibilidades ilimitadas para personalizar las imágenes y videos utilizados como refuerzos. Todo se controla a través del módulo Maestro, simplemente conecte hasta tres pantallas a su computadora para proporcionar los refuerzos.



CONTROL DE COMPUTADORA

Conecte Cello al puerto USB de su computadora con Windows y ya está listo para comenzar: no se requiere controlador ni cable adicional. Puede controlar Cello a través de la interfaz sorprendentemente fácil de usar de Maestro, disponible también para Noah.

DATOS TÉCNICOS

AUDIOMETRIA

Intensidad: AC: -10 a 120 dB HL
BC: -10 a 80 dB HL

Frecuencia rango: 125-8000 Hz
8-20 kHz (opcional)

Entrada: Tono, tono warble, EXT1, EXT2, audio USB, microfono

Enmascaramiento: NBN, WN, SN

Salida: AC L+R, insertar L+R, BC, FF L+R,
enmascaramiento de inserción, HF L+R

Talk over: Micrófono externo o computadora

Monitor: Auricular/altavoz externo o computadora

Batería de pruebas: PTA (HL y UCL), audiometría del habla (WRS, SRT, MCL y UCL), umbral automático, SISI, Stenger, Master Hearing Aid, QuickSIN™ (opcional), Alta frecuencia (opc.), video-VRA (opc.)

ESPECIFICACIONES DEL DISPOSITIVO

Conexión a PC: USB

SW compatible: Inventis Maestro (módulo independiente o Noah)

Dimensiones: 30,8 x 21,7 x 6,4 cm (Largo x Ancho x Alto)

Peso: 700 g



Encuentra nuestros distribuidores en:
www.inventis.it/distribuidores

Descubre la orquesta completa en: www.inventis.it



INVENTIS srl



CORSO STATI UNITI, 1/3
35127 PADOVA - ITALIA



TELÉFONO: +39.049.8962
844 FAX: + 39.049.8966 343



info@inventis.it
www.inventis.it





Cello

AUDIÓMETRO DE DIAGNÓSTICO CONTROLADO POR PC Y iPad

CLASIFICACIÓN

IEC 60645-1: Tipo 2 Clase A/AE
ANSI S3.6: Tipo 2A/2AE
IEC 60645-1 / ANSI S3.6: Cumple con EHF (alta frecuencia extendida) (con opción HF)

SEÑALES DISPONIBLES

Estímulo: tono puro, tono warble
2 entradas externas y audio USB para audiometría del habla Entrada MIC para audiometría del habla en vivo
Enmascaramiento: NBN, WN, SN

ESPECIFICACIÓN DE SEÑALES

Paso atenuador: 1, 2 y 5 dB
Presentación: Continua, Pulsada (0,5, 1 y 2 Hz) Warble:
Señal moduladora de onda sinusoidal de 5 Hz

SALIDAS Y TRANSDUCTORES DISPONIBLES

AC: Auriculares (TDH-39 / DD45)
Auriculares HF (HDA-300)
Auriculares de inserción (ER-3)
BC: Vibrador óseo B-71

Campo libre

Auricular de Inserción de enmascaramiento: IME-100

PRUEBAS DISPONIBLES

- Audiometría de tonos puros (HL y UCL)
- Umbral automático (Hughson-Westlake modificado)
- Audiometría HF: de 8 a 20 kHz (opcional)
- Audiometría del habla (SRT, WRS, MCL y UCL)
- prueba SISI
- Stenger, con tono puro o estimulación del habla
- Audífono Master de 2 canales independientes
- QuickSIN@prueba (opcional)
- Prueba de audiometría de refuerzo visual (VRA) y audiometría de juego condicionado (CPA) (opcional) con refuerzos de video

TONO PURO: FRECUENCIAS Y NIVELES MÁXIMOS (dB HL)

Frecuencia (Hz)	AC	AC HDA-300	AC ER-3	AC ER-5	BC	FF (*)
125	80	85	90	90	-	75
250	100	100	105	100	45	85
500	110	120	110	110	65	95
750	115	120	115	120	70	95
1.000	120	120	120	120	75	95
1.500	120	110	120	120	80	95
2.000	120	110	120	115	80	95
3.000	120	110	120	115	75	95
4.000	120	110	110	110	75	95
6.000	105	100	100	100	55	90
8.000	95	100	90	90	50	85
9.000	-	90	-	-	-	80

10.000	-	90	-	-	-	80
11.200	-	90	-	-	-	80
12.500	-	80	-	-	-	80
14.000	-	70	-	-	-	80
16.000	-	60	-	-	-	50
18.000	-	100dB SPL	-	-	-	-
20.000	-	90dB SPL	-	-	-	-

(*) Los valores se refieren al rango "normal"; agregue 10 dB a cada valor en caso de que se seleccione la opción de "rango extendido"

AUDIOMETRÍA DEL VOZ: NIVELES MÁXIMOS (dB HL)

AC(*)	AC HDA-300	AC ER-3	AC ER-5	BC	FF
100	100	100	100	60	Normal: 75 Extendido: 85

(*) Reducir en 20dB en caso de activación del filtro equivalente en campo libre.

COMUNICACIÓN PACIENTE - OPERADOR

Talk over: micrófono externo incluido
Talk back: a través de los auriculares del monitor (incluido); micrófono paciente (incluido)
Disparador de respuesta del paciente

MONITOREAR SEÑAL

Ambos canales monitoreados a través de los auriculares del monitor (incluidos)

CALIBRACIÓN

Validez: 12 meses
Tablas de calibración separadas para cada tipo de transductor (AC, AC-INS, AC-HF, INS-MASK, BC, FF)

Todos los parámetros almacenados en el dispositivo a través de un software dedicado

INTERFAZ DE COMPUTADORA

Conexión: USB (sin controlador)
Software compatible: Inventis Maestro

REQUISITOS MÍNIMOS DE LA COMPUTADORA

Procesador: Intel®Núcleo 2 Dúo, 1,6 GHz
RAM: 4 GB
Sistema operativo: Windows 7-8-10, 32 o 64 bits

INTERFAZ CON EL iPad

Mediante conexión Bluetooth 4 (necesita opcional Licencia Aero)
Requiere iPad 3 o sucesivos
Aplicación dedicada descargable gratuitamente desde la App Store de Apple Solo pruebas de voz y tonos puros disponibles

FUENTE DE ALIMENTACIÓN

Consumo máximo: 10 Watos
Fuente de alimentación: 6V, 2A cont., a través de un grado médico externo 100- 240 Vca 50/60 Hz



MECÁNICA

Tamaño (An. x Pr. x Al.): 30,8 x 21,7 x 6,7 cm

Peso: 700 g

ESTÁNDARES APLICABLES

Audiometría de tonos puros: IEC 60645-1, ANSI S3.6

Audiometría del habla: IEC 60645-1, ANSI S3.6

Audiometría de alta frecuencia: IEC 60645-1, ANSI S3.6

Calibración: ISO 389-1 (TDH 39 y DD45) , ISO 389-2 (ER-3 y ER-5), ISO 389-3 (B71), ISO 389-5 (HF), ISO 389-7 (FF), datos del fabricante (auriculares HDA-300)

Seguridad eléctrica: IEC 60601-1, Clase I tipo BF

EMC: IEC 60601-1-2

CERTIFICADO CE

Clasificación 93/42/CEE: Clase IIa Norma de clasificación

(Anexo IX, 93/42/CEE): 10

Organismo notificado: TÜV SÜD Product Service GmbH (0123)

CÓDIGOS DE PRODUCTO

10558: Cello - Audiómetro de Diagnóstico controlado por computadora

10559: Cello Aero - Audiómetro de Diagnóstico controlado por computadora/iPad

PIEZAS INCLUIDAS

- Auriculares supraaurales DD45 o TDH-39
- Vibrador óseo B71
- Interruptor de respuesta del paciente
- Auricular de monitor con micrófono boom
- Micrófono con clip para comunicación entre el paciente y el operador
- Fuente de alimentación de grado médico
- Cable de conexión USB
- Manual de usuario
- Paquete de software Inventis
- Cuatro cubiertas magnéticas

ACCESORIOS OPCIONALES (con código de pedido)

- 10833: Auriculares de inserción ER-3C
- 10177: Auricular de enmascaramiento de inserción IME-100
- 10179: Amplivox Audiocups para auriculares TDH-39 y DD45
- 10181: Micrófono de escritorio para pruebas de voz en vivo
- 10180: Juego de cables para cabinas de sonido con toma jack
- 10557: Juego de cables para cabinas de sonido con tomas RCA
- 10266: Un altavoz activo FBT J 5A (modelo 230V)
- 10544: Un altavoz activo FBT J 5A (modelo de 120 V)
- 10560: Paquete de extensión de alta frecuencia para Cello
- 10533: QuickSIN@licencia de prueba
- 10562: Paquete de extensión Video-VRA para Cello. Incluye el código de licencia y el conmutador de escritorio.

Cello es desarrollado por:

INVENTIS srl

CORSO STATI UNITI, 1/3

35127 PADOVA - ITALIA

TELÉFONO: +39.049.8962

844 FAX: +39.049.8966 343

info@inventis.it

www.inventis.it

Síguenos en Twitter <http://twitter.com/inventissrl>

twitter.com/inventissrl

El Sistema de calidad de Inventis cumple con la norma ISO 13485.

inventis®es una marca registrada de Inventis srl